



Mit Hilfe von Reflection® NFS Client können Windows®-Benutzer über **Arbeitsplatz, Netzwerkumgebung** oder die Option **Drucker** in der Windows-Systemsteuerung auf UNIX-Dateien und Drucker zugreifen. Außerdem wird der Verzeichnisdienst NIS unterstützt, mit dessen Hilfe Informationen in einem Netzwerk verteilt werden können, das aus UNIX-Computern besteht.

Host-Typen

UNIX-Plattformen, einschließlich Solaris, AIX, HP-UX, IRIX, EWS-UX/V, SCO UNIX, ADPS-UX, News-OS, Tru64, OS/F1, Siemens, Bull, Dynix, OpenBSD und Linux

Anderer Plattformen, einschließlich OpenVMS¹, HP e3000¹, IBM AS/400 (iSeries)¹ und IBM Mainframe¹

Dateidienste

- NEU** Verbesserte Unterstützung für das Zwischenspeichern von Kennwörtern mehrerer Benutzer
- NEU** Unterstützung von überwachten Dateisperren
- NEU** Verbesserter Zugriff auf Automount
- Unterstützung von NFS 3.0
- Unterstützung von NIS, einschließlich Automount
- Dynamische oder manuelle Anpassung des Lese-/Schreibpuffers
- NFS-Datei- und -Verzeichnis-Caching
- Erkennung von Dateinamenskonflikten in Folge unterschiedlicher Groß- und Kleinschreibung
- Suche nach Server-Dateisystemen über TCP/IP
- Unterstützung von OLE-Locking
- Unterstützung des Windows-Befehls NET USE
- Symbolische Verknüpfungen
- FTP-Client

Druckdienste

- LPD
- Drucken auf NFS-Druckern
- Drucken in eine Host-Datei
- Suche nach Server-Druckerwarteschlangen über TCP/IP

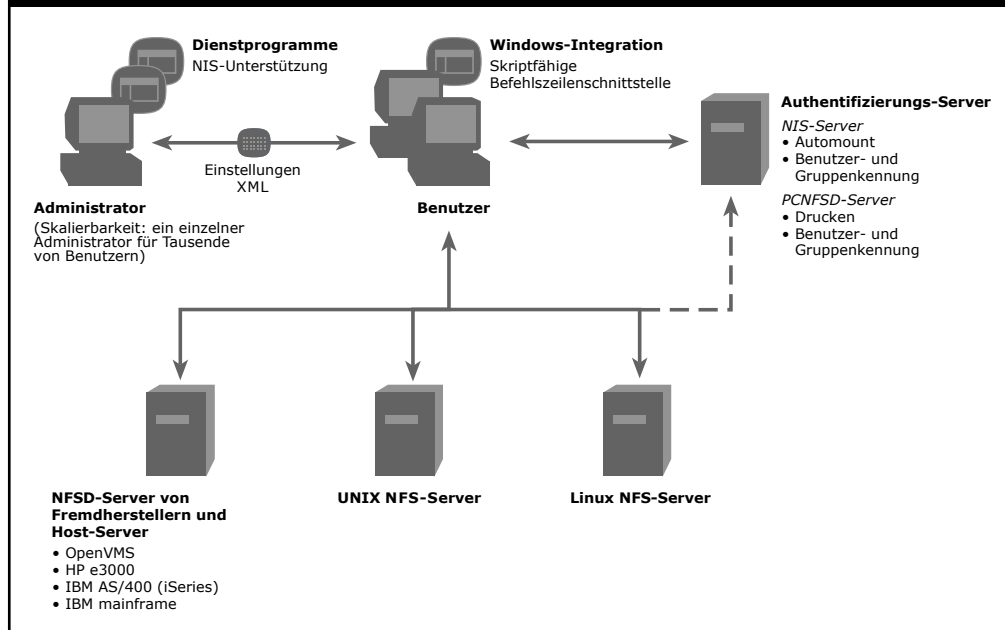
Neue Funktionen

- Verbesserte Unterstützung für das Zwischenspeichern von Kennwörtern mehrerer Benutzer.
- Schnelles Wiederherstellen nach Server-Absturz durch überwachte Dateisperren.
- Schnellerer Start für Automount-Benutzer.
- Ausgezeichnet mit dem Logo „Designed for Microsoft Windows XP-Optimized“.

Desktop-Zugriffsoptionen

- Zugriff über **Arbeitsplatz** und **Netzwerkumgebung**
- Zugriff über die Option **Drucker** in der Windows-Systemsteuerung
- Automatisches Wiederherstellen von Verbindungen und Ausführen von Skripten beim Start
- Befehlszeilenschnittstelle
- Änderung des NFS-/NIS-Kennworts

REFLECTION NFS CLIENT



„Sein umfassendes Produktangebot, sein guter Ruf und sein weltweiter Support machen WRQ zu einem herausragenden Unternehmen, an das wir die langjährigen Kunden von Solstice Network Client mit dem guten Gefühl verweisen können, daß sie auch in Zukunft ausgezeichnete Lösungen erhalten werden. Für Sun war es äußerst wichtig, ein erfahrenes Unternehmen aus dem Connectivity-Bereich zu wählen, das den Solstice-Kunden auch weiterhin die hochwertigen Produkte und den erstklassigen Support bieten kann, die sie von Sun gewohnt sind.“

Verwalten und authentifizieren Sie mit Hilfe von Reflection NFS Client den Benutzerzugriff auf Ressourcen, die sich auf NFS-Servern der Version 2 und 3 befinden.

–Jeffrey Bernard, Sun Microsystems



Verwaltungsprogramme

Unterstützung von Microsoft® Windows Terminal Server
Microsoft Windows-Ereignisanzeige für die Protokollierung und Fehlerbehebung
Reflection NFS-Dienstprogramm
Export/Import von Einstellungen im XML-Format
Reflection-Einsatzmanager
Microsoft Windows Installer
Unterstützung der API von Reflection NFS Client
Grafisches PING
Zeitsynchronisierung (TimeSync)²

Länderspezifische Unterstützung

Englische, deutsche, französische und japanische³ Sprachversionen verfügbar

Erforderliche Hard- und Software

Alle Systeme, die die Mindestanforderungen für das Microsoft Windows-Betriebssystem erfüllen und mit einem TCP/IP-Netzwerk verbunden sind

Betriebssysteme

Microsoft Windows XP
Microsoft Windows 2000
Microsoft Windows Server 2003
Microsoft Windows 2000 Server

¹ NFSD-Software von anderen Herstellern muß auf dem Host-System installiert werden.

² Unter Windows XP nicht verfügbar.

³ Reflection NFS Utility ist in der japanischen version nur auf Englisch verfügbar.

ÜBER WRQ

WRQ stellt Software für die Host-Integration, Terminal-Emulation und für PC-X-Server her. Seit 1981 stellen wir die Voraussetzungen für die Nutzung von Legacy-Anwendungen in aufstrebenden Technologien zur Verfügung. Dank unserer Erfahrung können wir Unternehmen dabei helfen, heute den größten Nutzen aus ihren Hosts zu ziehen, während sie ihre langfristigen IT-Strategien weiterentwickeln. Weitere Informationen zu Ihren Reflection- und Verastream®-Produkten finden Sie unter www.wrq.com/de.



Hauptsitz
1500 Dexter Avenue North
Seattle, Washington, USA
TEL +1 206 217 7100
FAX +1 206 217 0293

Europäische Zentrale
Niederlande
TEL +31 71 368 1100
FAX +31 71 368 1181

**Asien/Pazifikraum
Zentrale**
Singapur
TEL +65 6336 3122
FAX +65 6336 5233

Deutschland
TEL +49 2102 4965 0
FAX +49 2102 4965 65

WEB: www.wrq.com/de/
EMAIL: info@wrq.com

Weitere regionale Niederlassungen von WRQ finden Sie unter www.wrq.com.